

Gynäkologische Praxisgemeinschaft

**Rode • Jäckel • Hild**

Kurative Mammadiagnostik Marburg

## Kostenübernahme

## Schwerpunktpraxis in Marburg

### Übernimmt meine Krankenkasse die Kosten der Tomosynthese?

Die Tomosynthese ist bisher keine Leistung, die von den gesetzlichen Krankenkassen übernommen wird.

Wir bieten diese hochmoderne sensitive Untersuchung schwerpunktmäßig Frauen mit dichtem Brustdrüsengewebe an. Selbstverständlich ist die Schichtuntersuchung auch bei anderen Risikofaktoren wie familiärer Disposition oder in der Nachsorge hilfreich.

Wir berechnen die Untersuchung für gesetzlich versicherte Patientinnen als Privatärztliche Leistung zum reduzierten 1,0-fachen Satz nach GOÄ (Gebührenordnung für Ärzte) wie folgt ab:

**Tomosynthese** ..... 75,78 €  
(Schichtaufnahmen beider Mammae obl)  
Selenia 3Dimensions Hologic

Private Krankenkassen erstatten in der Regel die Kosten der Tomosynthese-Untersuchung.



„Wir sind davon überzeugt, Ihnen mit der Tomosynthese eine optimale Erweiterung der Mammadiagnostik anbieten zu können.“

### Gynäkologische Praxisgemeinschaft Kurative Mammadiagnostik Marburg

**Rode • Jäckel • Hild**

**Dr. med. Gabriele Rode**

**Christiane Jäckel**

**Dr. med. Frauke Hild**

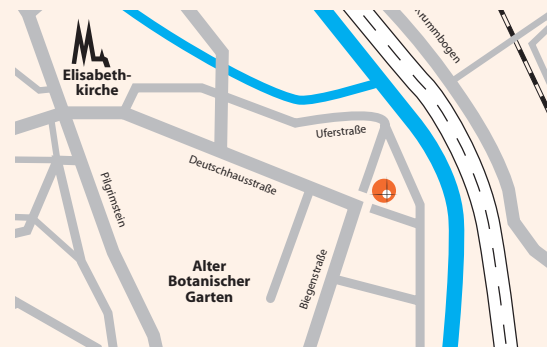
Fachärztinnen für  
Frauenheilkunde und Geburtshilfe  
DEGUM II-Stufe Mammasonographie

Deutschhausstraße 40 (📍 Standort)  
35037 Marburg  
Telefon 06421 65577  
Telefax 06421 681725

[www.mammadiagnostik-marburg.de](http://www.mammadiagnostik-marburg.de)  
[info@mammadiagnostik-marburg.de](mailto:info@mammadiagnostik-marburg.de)

### Sprechzeiten Mammadiagnostik:

Montag - Freitag 8:00 - 17:30 Uhr



## Tomosynthese 3D-Mammographie

Brustkrebs-Früherkennung  
mit neuester Technologie

**3Dimensions™**

# Tomosynthese

## 3D-Mammographie

## Hochmoderne Technologie

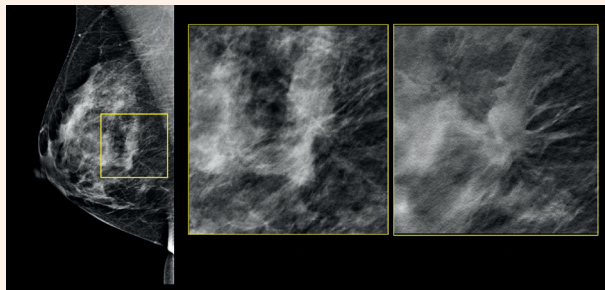
## Neue Dimension der Brustkrebs-Früherkennung

### Was genau ist Tomosynthese?

Die Tomosynthese (3D) erzeugt im Gegensatz zur herkömmlichen digitalen Mammographie (2D) eine Serie von Schichtaufnahmen, die eine „dreidimensionale“ Sicht der Brust ermöglicht.

Dadurch können Überlagerungen von Gewebestrukturen ausgeblendet werden, wodurch das Brustdrüsengewebe besser beurteilt werden kann.

Wir wissen heute, dass es bei röntgendichtem oder unregelmäßigem Drüsenkörper häufiger dazu kommt, dass Tumore in der Mammographie nicht erkannt werden – hier bietet die Tomosynthese einen deutlichen Vorteil!



2D      2D-Ausschnitt      3D-Ausschnitt

In großen skandinavischen Studien konnte eine Erhöhung der Krebsentdeckungsraten um 20–30% gezeigt werden. Gleichzeitig war die Anzahl der falsch-positiven Befunde rückläufig, so dass weniger Nachuntersuchungen und Biopsien notwendig wurden.

Seit 2019 verfügen wir über das digitale Mammographiegerät **SELENIA 3DIMENSIONS** von Hologic, das schnellste Brusttomosynthese-System mit der höchsten Auflösung.

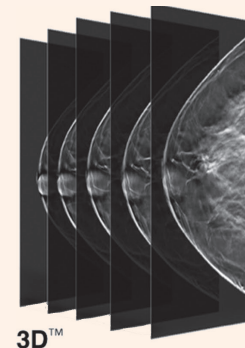
Als einziges Gerät wurde die 3DIMENSIONS von der FDA (Food and Drug Administration) als überlegen bei Frauen mit dichtem Brustgewebe im Vergleich zur herkömmlichen 2D Mammographie allein zertifiziert.



### Tomosynthese – wie läuft die Untersuchung ab?

Der Ablauf einer herkömmlichen Mammographie in Tomosynthese-Technik ist mit dem einer digitalen Mammographie vergleichbar.

Bei der Tomosynthese schwenkt während der Untersuchung die Röntgenröhre in einem Winkel von 15 Grad über die Brust (s. Titelbild) und nimmt dabei 15 Bilder mit niedriger Strahlendosis in etwa vier Sekunden auf. Aus diesem 3D-Datensatz wird ein räumliches Bild errechnet, das uns eine Sichtung und Befundung des Brustdrüsengewebes in Ein-Millimeter-Schichten ermöglicht.



### Wie sieht es mit der Strahlenbelastung der Tomosynthese aus?

Alle Aufnahmen der 3D-Tomosynthese werden mit der geringstmöglichen Strahlendosis durchgeführt. Die Gesamtdosis ist vergleichbar mit der einer digitalen Mammographie in Abhängigkeit von der Beschaffenheit der Brust.

Die Strahlenbelastung liegt immer deutlich unter den aktuell gültigen Grenzwerten.

### Komfortablere Mammographie mit dem SmartCurve Paddle

Viele Frauen scheuen regelmäßige Mammographien aus Angst vor Schmerzen. Dadurch steigt die Gefahr, dass Karzinome unerkannt bleiben bzw. erst in einem fortgeschrittenen Stadium diagnostiziert werden.

Die **gewölbte Andruckplatte (SmartCurve Paddle) der SELENIA 3DIMENSIONS** spiegelt die Form der weiblichen Brust wider und führt so zu einer gleichmäßigen Kompression der ganzen Brust.



Sie ist an der Brustwand und an den Seiten gewölbt, um unangenehmes Knetsen zu minimieren.